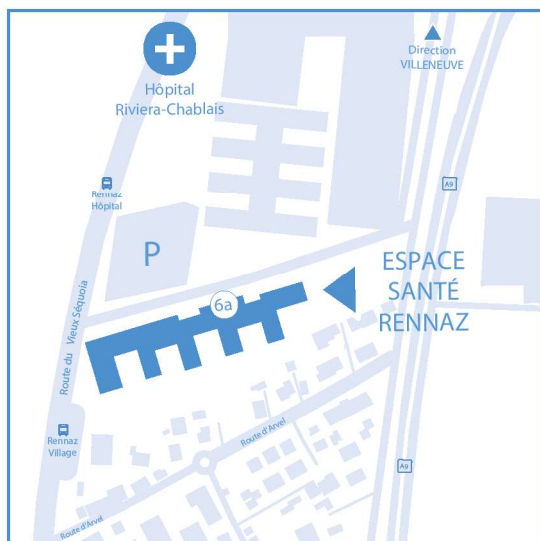


## BUREAU RÉGIONAL D'INFORMATION ET D'ORIENTATION (BRIO)

Espace Santé Rennaz  
Route des Tilles 6a  
1847 Rennaz

Tél. 021 960 19 19  
brio@rshl.ch

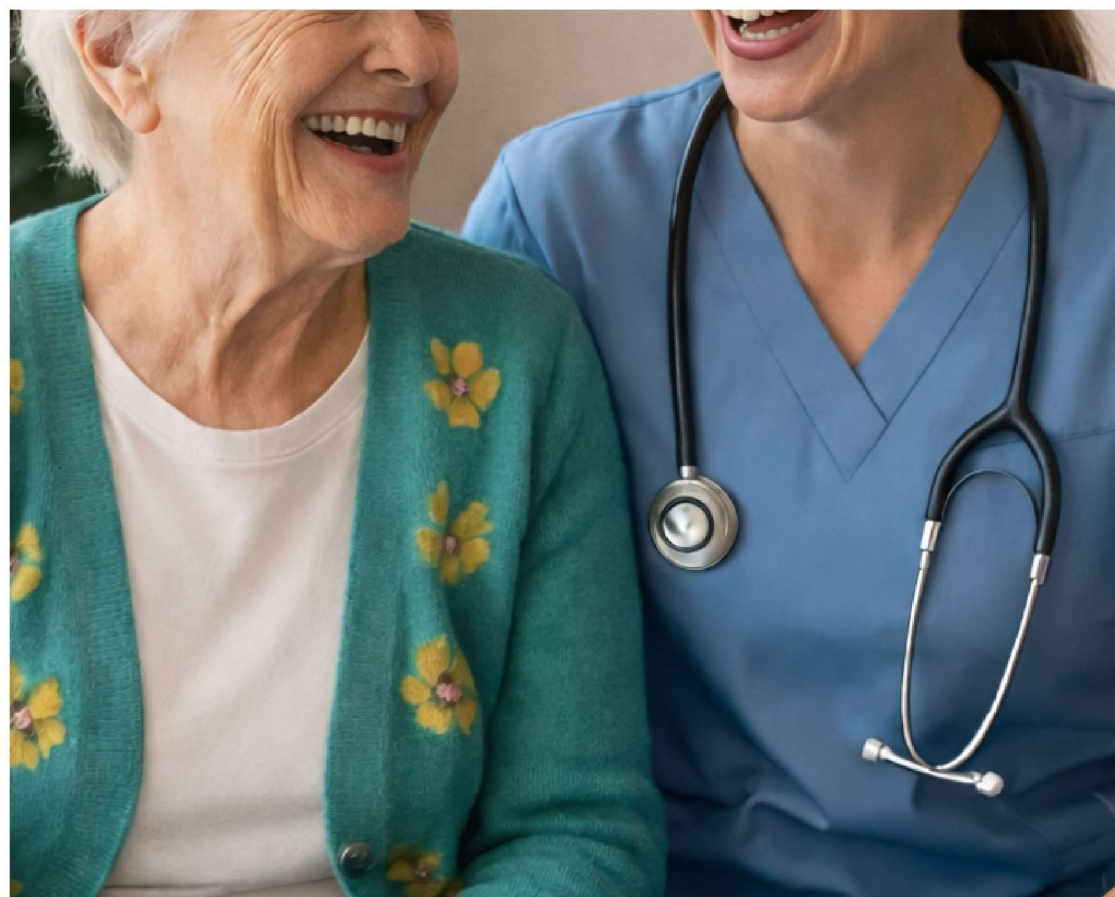
[www.reseau-sante-haut-leman.ch](http://www.reseau-sante-haut-leman.ch)



### LE BRIO RÉPOND À VOS APPELS

du lundi au vendredi  
de 8 h30 à 12h00 et de 13 h30 à 17 h00.

 lieu accessible aux personnes à mobilité réduite



# LISTE DES ÉTABLISSEMENTS MÉDICO-SOCIAUX (EMS)

BUREAU RÉGIONAL D'INFORMATION  
ET D'ORIENTATION (BRIO)



Toute demande de long ou court séjour doit être soumise au BRIO par téléphone au 021 960 19 19 ou par email à brio@rshl.ch

Ville	EMS	Adresse	Téléphone	Email	LS GER	LS PAA	CS GER	CS PAA
<b>RIVIERA</b>								
<b>Blonay</b>	EMS Château des Novalles	Chemin du Paradis 1	021 943 08 00	info@chateaunovalles.ch	●		●	
	Le Maillon <sup>2</sup>	Les Chevalleyres	021 611 35 50	lemaillon@eben-hezer.ch			●	
	EMS Les Rosiers <sup>5</sup>	Route de Brent 32	021 943 07 77	info@balconsdulac.ch	●			
<b>Chailly-s/Clarens</b>	EMS Montbrillant <sup>2</sup>	Chemin des Écoliers 4	021 611 36 00	ems.montbrillant@eben-hezer.ch		●		
<b>Chamby</b>	EMS Joli-Bois	Route de Joli-Bois 10	021 989 90 90	jbinfo@fondationlaprimeroze.ch	●			
<b>Clarens</b>	EMS Beau-Site <sup>2</sup>	Chemin du Crépon 32	021 611 33 00	ems.beau-site@eben-hezer.ch	●			
	EMS Coteau-Muraz <sup>2</sup>	Rue Gambetta 20	021 611 34 00	ems.coteau-muraz@eben-hezer.ch	●			
	EMS La Maison des Bosquets	Avenue des Bosquets-de-Julie 67	021 989 23 23	info@maisondesbosquets.ch	●	●		
	EMS Fondation Gambetta	Rue Gambetta 3	021 989 91 91	info@msgambetta.ch	●		●	
	EMS Résidence Les Hironnelles <sup>1</sup>	Avenue Rousseau 19	021 989 29 00	admin@fcm63.ch		●		
<b>Corseaux</b>	EMS Fondation Résidence du Léman	Route de Lavaux 12	021 925 91 91	contact@residence-du-leman.ch	●			
<b>Jongny</b>	EMS Résidence L'Étoile du Matin <sup>1</sup>	Chemin de l'Étoile-du-Matin 5	021 925 95 55	admin@fcm63.ch		●		●
<b>Le Mont-Pèlerin</b>	EMS La Maison du Pèlerin	Chemin du Pèlerin 18	021 925 61 11	info@ems-pelerin.ch	●			
<b>Montreux</b>	EMS Les Palmiers <sup>5</sup>	Avenue du Casino 25	021 962 00 00	info@balconsdulac.ch	●			
<b>St-Légier</b>	EMS Home Salem <sup>2</sup>	Route des Deux-Villages 96	021 611 31 00	ems.home-salem@eben-hezer.ch	●	●		
<b>Territet</b>	EMS Les Laurelles <sup>5</sup>	Avenue de Collonge 9	021 962 44 11	info@balconsdulac.ch	●			
	EMS Tertianum L'Eaudine <sup>4</sup>	Chemin du Bocherex 9	021 962 60 60	leaudine@tertianum.ch		●		
<b>La Tour-de-Peilz</b>	EMS Le Phare-Elim	Avenue de la Paix 11	021 977 33 33	phare-elim@armedusalut.ch	●			
<b>Vevey</b>	EMS Beau-Séjour	Rue des Communaux 2	021 925 90 00	fondation@fondationbeausejour.ch	●			
	EMS Résidence Les Berges du Léman <sup>1</sup>	Boulevard Henri Plumhof 3	021 925 56 56	admin@fcm63.ch	●			
<b>CHABLAIS</b>								
<b>Aigle</b>	EMS La Résidence <sup>7</sup>	Chemin du Sillon 7	024 468 66 91	aigle@ems-chablais.ch	●			
	EMS Tertianum Le Bourg <sup>4</sup>	Rue du Molage 24A	024 466 00 00	lebourg@tertianum.ch		●		
<b>Bex</b>	EMS Résidence Grande-Fontaine <sup>7</sup>	Route de l'Infirmier 17-19	024 463 91 91	bex@ems-chablais.ch	●			
<b>Corbeyrier</b>	EMS Victoria Résidence	Route des Fours à Mathieu 2	024 555 32 00	info@odysse.ch		●		
<b>Les Diablerets</b>	EMS La Résidence <sup>7</sup>	Route du Pillon 161	024 492 80 00	diablerets@ems-chablais.ch	●			
<b>Leysin</b>	EMS Résidence Miremont <sup>1</sup>	Avenue Rollier 21	024 493 29 29	admin@fcm63.ch	●			●
<b>Villeneuve</b>	EMS Tertianum Le Byron <sup>4</sup>	Avenue Byron 2	021 967 25 25	lebyron@tertianum.ch	●			
<b>PAYS-D'ENHAUT</b>								
<b>Château-d'CeX</b>	EMS Les Gentianes <sup>6</sup>	Route de l'Hôpital 38	026 923 44 44	info-ems@pspe.ch	●		●	
	EMS L'Ours <sup>3</sup>	Route de la Villa d'CeX 1	026 924 28 00	info@cogestems.ch		●		

<sup>1</sup> Fondation Claire Magnin

<sup>2</sup> Fondation Eben-Hézer, Pôle Grand Âge

<sup>3</sup> Fondation Cogest'ems

<sup>4</sup> Groupe Tertianum

<sup>5</sup> Fondation Balcons du Lac

<sup>6</sup> Pôle Santé du Pays-d'Enhaut

<sup>7</sup> Fondation des Maisons de retraite du district d'Aigle

En fonction des disponibilités et du besoin immédiat, des courts séjours peuvent être effectués dans les EMS pour lesquels la puce ● n'apparaît pas.

CS = Court Séjour LS = Long Séjour GER = Gériatrie PAA = Psychiatrie de l'Âge Avancé